

Affaires pédagogiques

1 Implication de Sciences Po Grenoble UGA dans « CAP@UGA »



Hedwig Mesana
VP en charge de la formation

Enjeux, contexte et périmètre

Impulsé par une volonté politique forte de poursuivre et d'amplifier les bénéfices de l'action « **Centre des Nouvelles Pédagogies** » soutenu par l'**IDEX Formation**, une réflexion autour de la création d'une unité de service dans le champ de l'innovation pédagogique a été menée. Le périmètre de cette unité de service est l'UGA. Le travail de réflexion a été mené avec les agents des structures existantes en matière d'appui à la pédagogie.

Il est ainsi proposé la création du « **Centre d'accompagnement de la pédagogie** ».

Missions du CAP@UGA

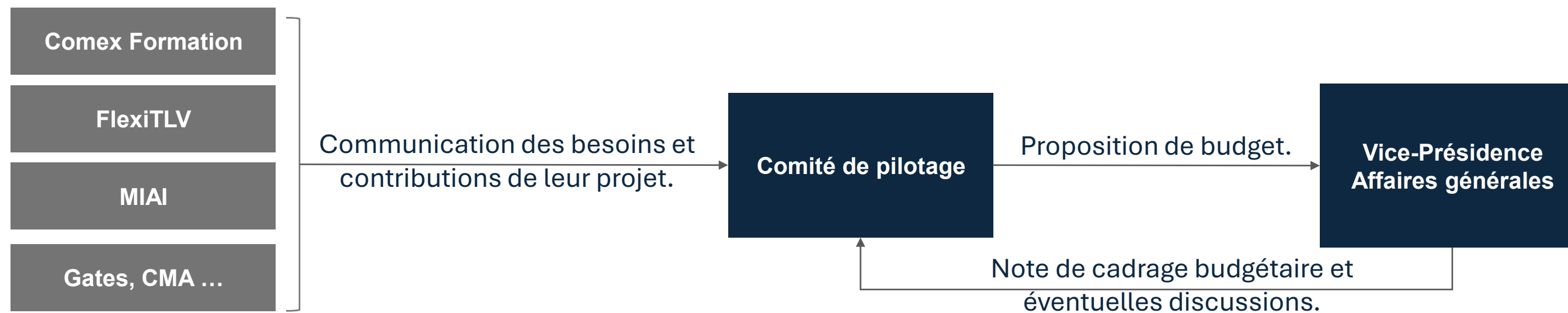
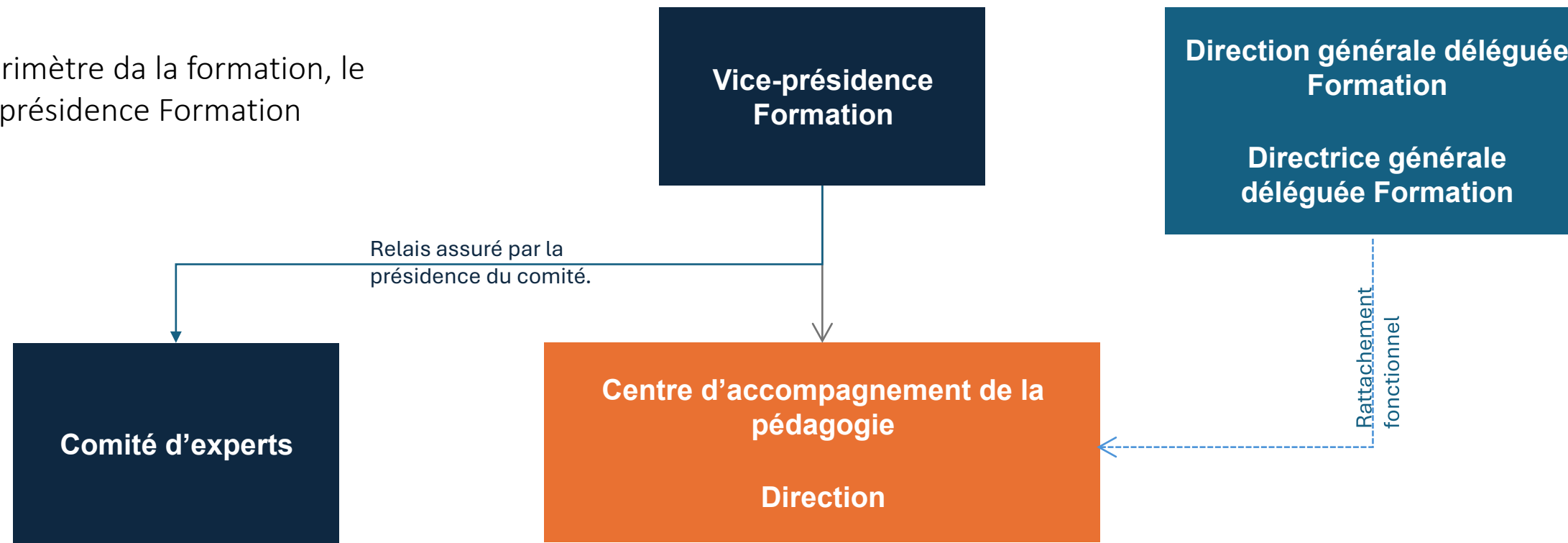
1. **Accompagner l'analyse de la pratique pédagogique** et aider à définir les besoins ou le projet d'une équipe ou d'un acteur de la formation.
2. **Assurer une veille** scientifique, technique et pratique sur l'enseignement et l'apprentissage pour partager ces connaissances avec les enseignants au travers de dispositifs de diffusion de l'information et d'une offre de formation gérée en étroites collaborations avec les directions des ressources humaines.
3. **Concevoir des activités ou des dispositifs de formation**, assister la maîtrise d'ouvrage d'un projet de transformation pédagogique.
4. **Participer à l'implémentation et à la mise en œuvre** de dispositifs de formation ou de projets de transformation pédagogique
5. **Proposer des méthodes d'évaluation** des impacts des transformations sur l'apprentissage et l'enseignement en utilisant des cadres théoriques scientifiques et une méthodologie de recherche rigoureuse.
6. **Promouvoir une culture institutionnelle** en matière de pédagogie de l'enseignement supérieur en diffusant les transformations et leurs impacts, contribuant à la définition d'une stratégie d'amélioration des formations, participant ainsi au rayonnement pédagogique de l'établissement.

Offre de service du CAP@UGA

- Accompagner l'analyse de la pratique pédagogique et aider à définir les besoins ou le projet d'une équipe ou d'un acteur de la formation.
 - Recueil et suivi des besoins
 - Référents en composantes et écoles
 - Montage de projet
 - Communautés de pratique
 - Analyse approfondie
- Assurer une veille scientifique, technique et pratique sur l'enseignement et l'apprentissage pour partager ces connaissances avec les enseignants en diffusant de l'information et en proposant une offre de formation en étroites collaborations avec les directions des ressources humaines.
 - Formations en collaboration avec les RH
 - Réseaux des accompagnateurs pédagogiques isolés
 - Accompagnement à la prise de fonction des nouveaux enseignants chercheurs (Marche d'approche...)
 - Réalisation de tutoriel, mise en ligne de documentations
- Concevoir des activités ou des dispositifs de formation, assister la maîtrise d'ouvrage d'un projet de transformation pédagogique.
 - Facilitation des usages
 - Administration des Plateformes pédagogiques
 - Concevoir pour l'établissement des espaces d'apprentissages favorisant les pédagogies actives
 - Accompagnement des CPP
 - Accompagner les équipes à l'écriture en compétences (Saé, portfolio...)
 - Scénarisation audiovisuelle
 - Accompagnement des établissements composantes (Semaine projet – Kaleidéoscope, Journées pédagogiques, Accompagnement des grands projets (CMA...))
- Participer à l'implémentation et à la mise en œuvre des dispositifs de formation et des projets de transformation pédagogique.
 - Réaliser et produire des ressources pédagogiques (Vidéos, MOOC et SPOC, Directs, Screencast, Webseries, Podcasts, Infographie, Motion design ,Interviews)
 - Suivi chantier d'espaces d'apprentissages
 - Production de contenus (Création, hybridation...)
 - Mise en œuvre de projets (IDEX, ANR ...)
 - Accueil des enseignants en CPP
 - Mise en place d'enseignements hybrides transversaux (TEDS, IA ...)
 - Accessibilité des contenus et outils
 - Prêt de matériel (Outils d'interactions, audiovisuels)
 - Implémenter dans un LMS
- Proposer des méthodes d'évaluation des impacts des transformations sur l'apprentissage et l'enseignement en utilisant des cadres théoriques scientifiques et une méthodologie de recherche rigoureuse.
 - Mesurer l'impact (ORE – REEL, Réussite étudiante,...)
 - Collecter des données et concevoir une banque d'indicateurs
 - Aide à l'évaluation des enseignements
 - Produire et mettre à disposition des outils d'évaluation
- Promouvoir une culture institutionnelle en matière de pédagogie de l'enseignement supérieur en diffusant les transformations et leurs impacts, contribuant à la définition d'une stratégie d'amélioration des formations, participant ainsi au rayonnement pédagogique de l'établissement.
 - Diffusion interne (PédagoTalks, newsletters, journées pédagogiques thématiques)
 - Diffusion externe (Colloques, Publications, Rayonnement de l'expertise de l'UGA)
 - Produire des bilans et des rapports (IDEX Formation, CPP, ANR, HCERES – CTI)

Gouvernance CAP@UGA

Le CAP@UGA étant dans le périmètre de la formation, le comité de pilotage est la Vice-présidence Formation



Implication de Sciences Po Grenoble-UGA

Recettes communes

:
 IDEX Formation
 FlexiTLV
 MOOC Tuteur
 EFFELIA

4/ Dépenses à couvrir :

Total charges communes	2 076 591
Total produits communs	772 931
A couvrir	1 303 660

Coûts directs : Masse salariale, Communication, adhésions, missions, Documentation technique et pédagogique, équipement, prestations
Coûts indirects : patrimoine, services supports et soutiens

5/ Clé de répartition :

Quelle que soit la clé de répartition, reportez les %ages de chaque établissement dans les cases vertes

UGA	GINP-UGA	IEP-UGA	ENSAG-UGA	TOTAL
77,3%	18,1%	2,2%	2,4%	100,0%
2 281	535	64	70	2 950

Clé de répartition : Nombre d'ETP Enseignants et enseignants chercheur 2024 (ajustée annuellement)

7/ Contribution due :

UGA	GINP-UGA	IEP-UGA	ENSAG-UGA	TOTAL
1 007 908	236 531	28 285	30 936	1 303 660
258 051	54 649	24 677	27 329	364 706

Coût établissement hors apport en nature

Estimation du montant dû annuellement