

# Affaires pédagogiques

## 10. Les grandes orientations de la Réforme du 1<sup>er</sup> cycle (pour avis)

Avis favorable avec 2 abstentions des membres du CEVIE le 05 février 2026  
Approuvée par le Conseil d'Administration du 12 mars 2026

**Gilles Bastin**  
Directeur adjoint et VP en charge de la Recherche

**Caroline Bray**  
VP vie étudiante, égalité et lutte contre les discriminations

**Hélène Dessaux**  
DGSA Formation Recherche

**Hedwig Mesana**  
VP en charge de la formation

# **Méthode, calendrier et bilan du travail réalisé**

# Un projet collectif et itératif

## Etape 1 : Phase pré projet

**Fin 2024** : Temps d'échange pour la construction du projet politique  
**58 réponses au questionnaire**  
**73 participants aux 3 journées de travail**

**Printemps 2025** :  
Enquêtes étudiant·es  
**456 répondants**  
**1 restitution en oct. 2025**

## Etape 2 : Phase projet

**Été 2025** : Séminaire de lancement de la réforme  
**70 participants au 2 journées de travail**

**Fin 2025** : Groupes de travail thématiques  
**8 groupes de travail**  
**19 réunions**  
**69 participants (dont 9 étudiant·es)**

## Etape 3 : Phase conception

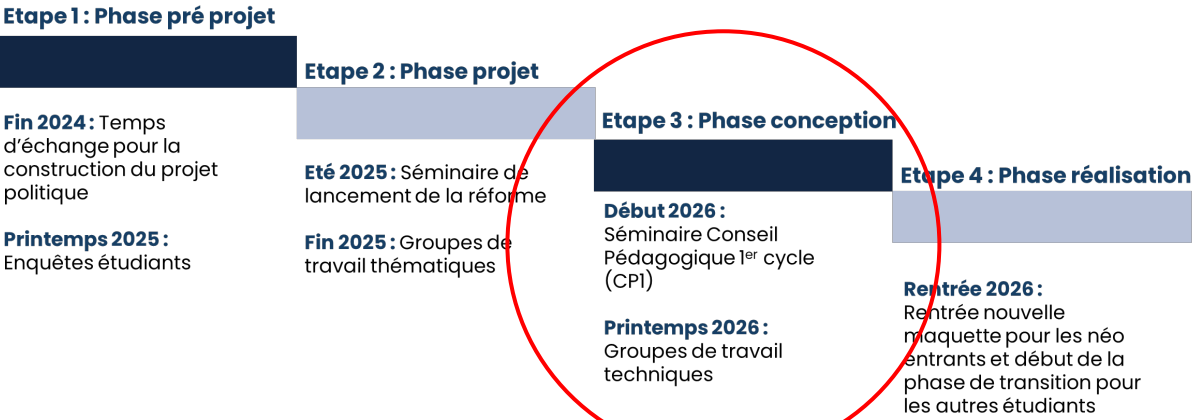
**Début 2026** :  
Séminaire Conseil Pédagogique 1<sup>er</sup> cycle (CPI)

**Printemps 2026** :  
Groupes de travail techniques

## Etape 4 : Phase réalisation

**Rentrée 2026** :  
Rentrée nouvelle maquette pour les néo entrants et début de la phase de transition pour les autres étudiant·es

# Phasage du projet : focus sur la conception



## Etape 3 : Phase conception



- 8 janv.** Séminaire CP1 pour partage du travail réalisé en GT et travail sur la maquette
- 13 janv.** Directoire pour partage du travail réalisé en séminaire CP1
- 20 janv.** Sénat académique pour avis sur les principales transformations et orientations de la réforme
- 05 fév.** CEVIE avis favorable sur les principales transformations et orientations de la réforme
- 12 mars** CA pour entériner les principales transformations et orientations de la réforme
- 28 mai** CEVIE pour avis sur le règlement des études etc.
- 25 juin** CA pour entériner

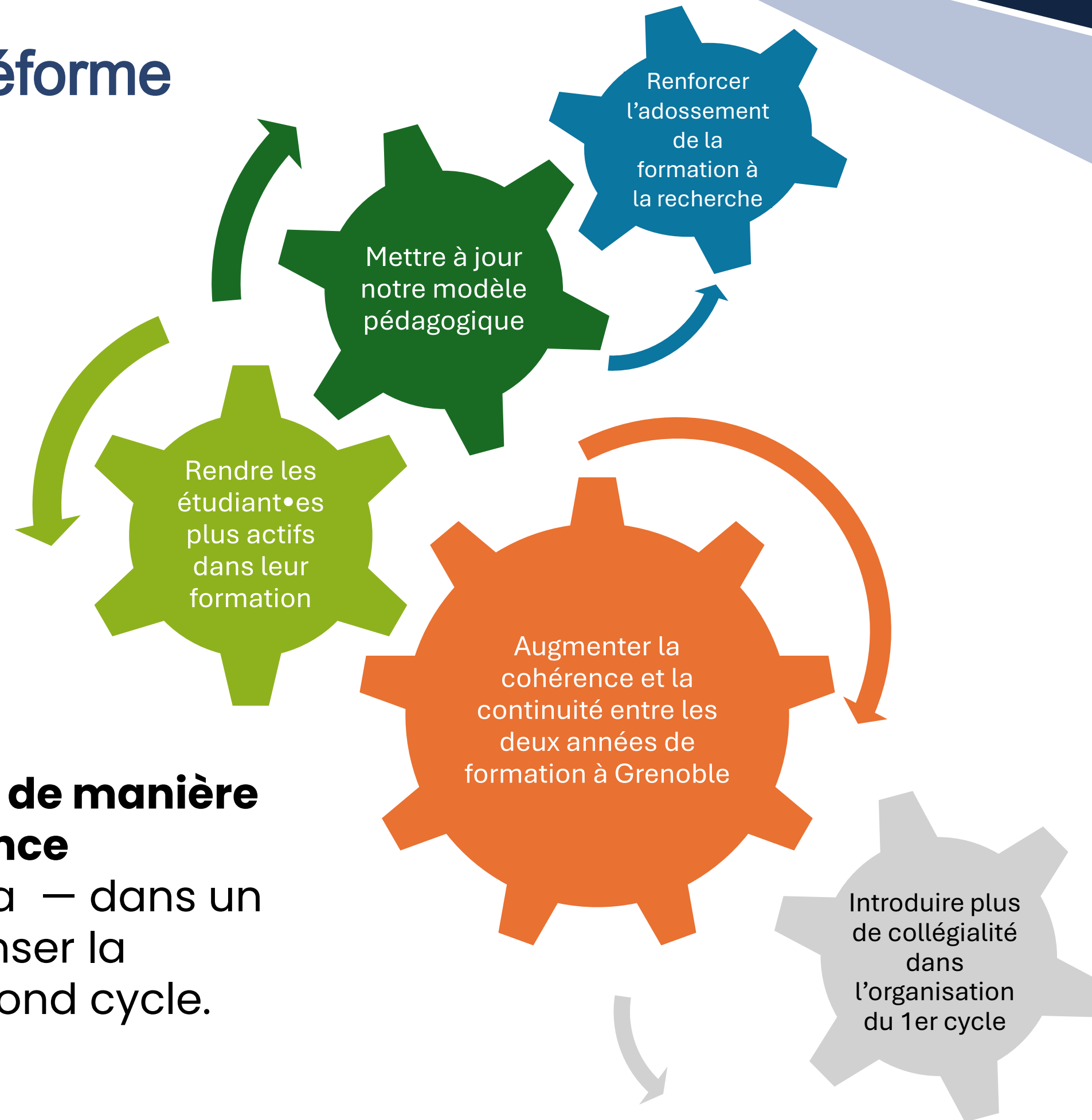
# Grandes Orientations de la réforme du 1<sup>er</sup> cycle

# 1. Philosophie de la réforme du 1<sup>er</sup> cycle

La **réforme du 1<sup>er</sup> cycle** est un projet structurant de la politique de l'équipe de direction de Sciences Po Grenoble – UGA. Tout en répondant au besoin d'ajustement de tout cursus académique au monde qui l'entoure, elle incarne la philosophie du mandat de cette équipe. Elle vise notamment :

- ❖ À repenser les **contenus**, les **approches** et les **méthodes** que nous enseignons au regard des changements récents et rapides de la société (par exemple dans le domaine de l'écologie et du numérique)
- ❖ À renforcer et accompagner la logique de l'« **ouverture aux mondes** » de l'établissement, aussi bien à l'international qu'en termes de diversité sociale
- ❖ À faire de notre formation, dès le 1<sup>er</sup> cycle, un modèle d'articulation entre **enseignement** et **recherche** au **service de la société** dans laquelle nos étudiant·es sont appelé·es à s'engager après leurs études
- ❖ À fournir aux étudiantes et étudiants un **cadre bienveillant et stimulant** pour leurs activités curriculaires et extra-curriculaires
- ❖ À incarner le processus de **transformation démocratique** de l'établissement que nous avons engagé depuis le mois de février 2025.

## 2. Objectifs de la réforme



Cette réforme est **pensée de manière globale** avec une **cohérence d'ensemble** qui permettra – dans un second temps – de repenser la formation assurée en second cycle.

### 3. Orientations


Introduire plus de  
collégialité dans  
l'organisation du  
1er cycle

Augmenter notre capacité de  
connaissance et d'analyse de la  
formation en 1<sup>er</sup> cycle

Introduire plus de collégialité dans  
le fonctionnement du 1<sup>er</sup> cycle

- **Poursuivre** le travail de collecte et d'analyse de données au travers des consultations régulières des communautés  
**Visibiliser** les données de la formation par la construction du rapport de la formation et de la recherche

- **Institutionnaliser** les lieux de concertations collégiale : CP1, Sénat académique, Séminaire des enseignant·es... et les formaliser dans le RI de l'établissement




Augmenter la  
cohérence et  
la continuité  
entre les deux  
années de  
formation à  
Grenoble

Construire un cursus réfléchi sur  
deux années de présence continue  
dans l'établissement et une année  
à distance

Augmenter l'intégration du cursus  
FR et EN

- **Préparer** la bascule de la mobilité en A3 et la conception intégrée des 3 années de formation académique de 1<sup>er</sup> cycle
- **Accompagner** : création d'une UE orientation en 1<sup>er</sup> cycle et bascule de la professionnalisation et du Grand Oral en 2<sup>nd</sup> cycle
- **Développer** nos enseignements sur les enjeux de la transition écologique et numérique

- **Internationaliser** : Augmenter l'offre de **cours en EN** dans le cursus standard
- **Intégrer** : Intégrer les étudiant·es **POLIS** dans le cursus standard



Rendre les étudiant·es plus actifs dans leur formation

Mieux communiquer avec les étudiant·es afin de leur permettre de faire des choix éclairés concernant leur cursus

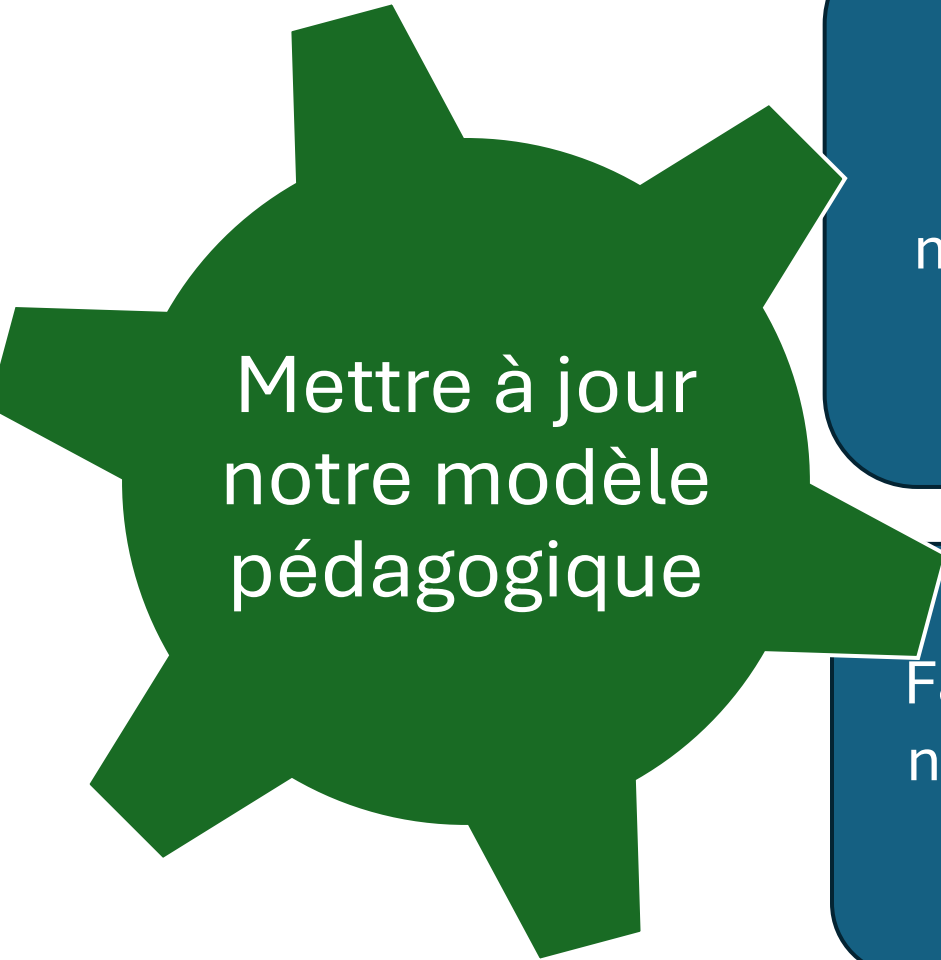
Donner plus de liberté aux étudiant·es et les responsabiliser

Favoriser l'engagement étudiant et la participation à la vie de l'établissement

- **Outiller la communication pédagogique** : site web, intranet étudiant, MOODLE, Guide bilingue

- **Structurer l'offre de cours** autour des UE disciplinaires, de méthode et d'ouverture avec un plus grand choix individuel
- **Intégrer** la semaine projet et les journées de l'égalité dans l'UE Engagement
- **Garantir l'équité** : Inscription pour les CS et les séminaires non conditionnée aux notes, transparence des processus de sélection en 2<sup>nd</sup> cycle.
- **Capitaliser** les UE validées, mis en place du système AJAC entre A1 et A2 pour une UE non validée

- **Valoriser** l'engagement par une UE gratifiant les parcours et l'investissement individuels des étudiant·es dans leur diversité
- **Relier** : élargir le mentorat A1 et A2 à tou·tes les étudiant·es et créer un mentorat entre 1<sup>er</sup> et 2<sup>nd</sup> cycle



## Mettre à jour notre modèle pédagogique

Investir dans l'innovation  
pédagogique et l'amélioration  
continue des enseignements

- **Former** les enseignant·es aux nouvelles méthodes pédagogiques en donnant accès à l'accompagnement du CAP
- **Soutenir la transformation pédagogique** des cours (par un volant d'heures dédiées + heures de soutien IP)

Faire évoluer le format et les  
modalités d'évaluation des cours

- **Aligner** les CF sur un format 12 x 1h30
- **Evaluer** par les compétences certains cours (MCCC) et mieux utiliser le PEC
- **Réformer** le séminaire en l'évaluant en compétences et en limitant le nombre d'étudiant·es à 10

Faire face aux risques posés par le  
numérique et l'IA dans le domaine  
de la pédagogie

- **Elaborer** une politique forte en matière d'**IA** et de **numérique** dans le 1<sup>er</sup> cycle
- **Proposer** un cours **Transition algorithmique** complet sur le modèle TEDS incluant le PIX

Ajuster notre 1<sup>er</sup> cycle aux enjeux de  
la transition écologique et de la  
responsabilité sociale

- **Développer** l'offre de **destinations européennes** de haut niveau
- **Proposer** une formation à la **gestion** en A2

Renforcer  
l'adossement  
de la formation  
à la recherche

Renforcer la culture de la  
recherche dans le 1<sup>er</sup> cycle

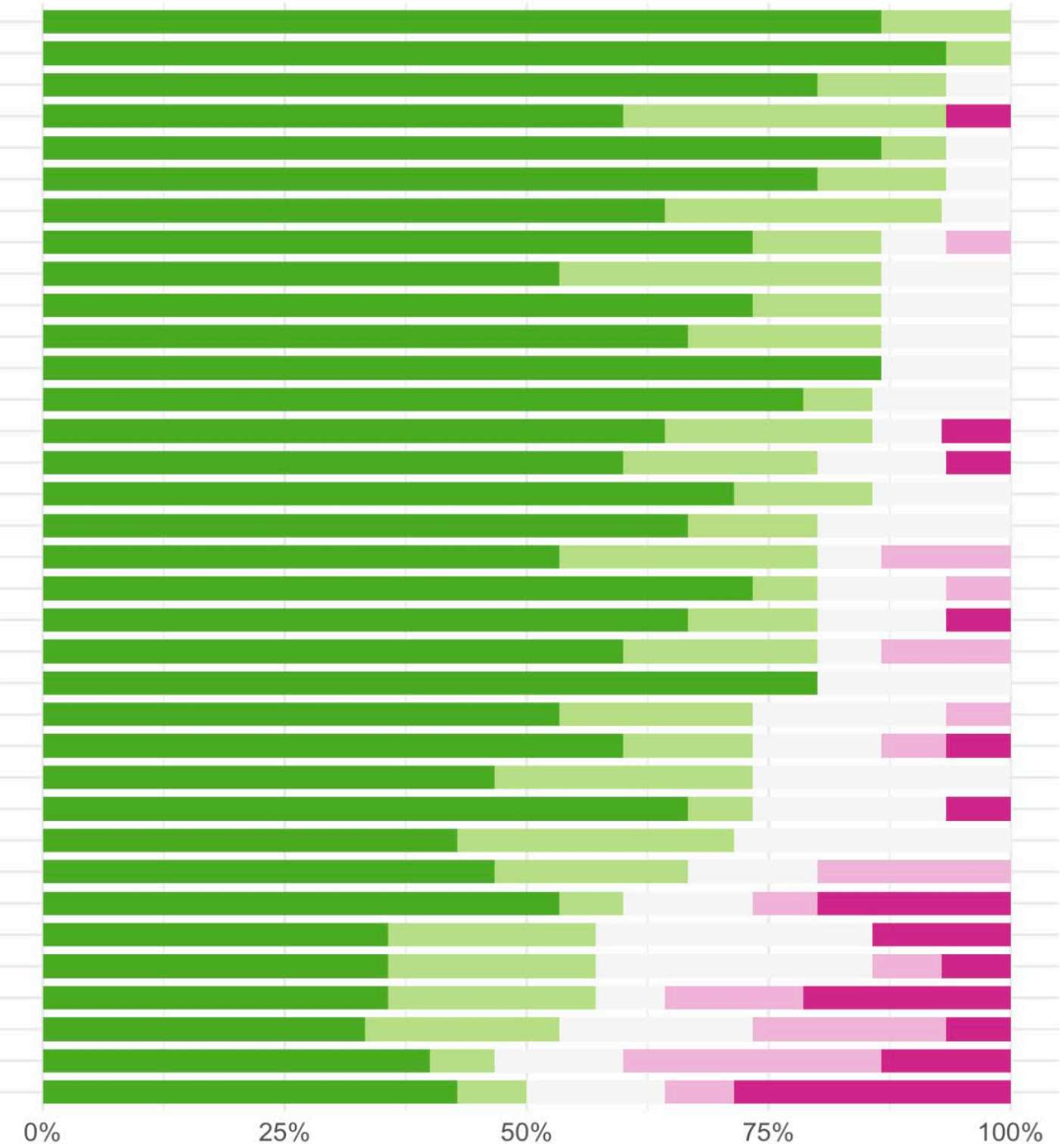
- **Ouvrir** des « **stages d'excellence** » en laboratoires de recherche dans le 1<sup>er</sup> cycle
- **Sensibiliser** à la recherche par les « **Rendez-Vous de la Recherche** » ouverts à tou·tes dès le 1<sup>er</sup> cycle

Renforcer la place des  
enseignements pour et par la  
recherche

- **Augmenter l'équipement méthodologique** des étudiant·es
- **Renforcer** le socle pluridisciplinaire et les cours à choix appuyés sur les recherches et l'expertise de la Faculté
- **Accompagner** l'encadrement du futur **mémoire** de A2 et augmenter le nombre de séminaires

# 4. Résultats sondage Sénat académique

- X7..Êtes-vous favorable à la mise en place de la capitalisation des UE validées en cas de redoublement ou de réorientation
- X3..Êtes-vous favorable à la mise à disposition des étudiant.es d'un livret d'accueil bilingue chaque année..
- X8..Êtes-vous favorable à la mise en place du statut AJAC sur proposition du jury pour les étudiant.es n'ayant pas validé
- X5..Êtes-vous favorable à la création d'une UE... Ouverture... dans laquelle les étudiant.es choisissent 1.CS par semestre
- X4..Êtes-vous favorable à la création d'un intranet étudiant..
- X12..Êtes-vous favorable à la création de formations facultatives à la gestion du stress et au bien-être étudiant en lien
- X30..Êtes-vous favorable à l'augmentation du nombre d'accords d'échange étudiant avec des Universités européennes..
- X26..Êtes-vous favorable à l'édition systématique d'un relevé de notes provisoire à la fin du 1er semestre..
- X24..Êtes-vous favorable à une restriction forte de l'usage de l'IA générative dans le 1er cycle..
- X2..Êtes-vous favorable à la rédaction d'un rapport annuel de la Formation et de la Recherche
- X16..Êtes-vous favorable au passage de la mobilité sortante en A3..
- X1..Êtes-vous favorable à la pérennisation annuelle de l'enquête auprès des étudiant.es..
- X5bis..Êtes-vous favorable à la création d'un tronc commun interdisciplinaire en 1er cycle..
- X29..Êtes-vous favorable au développement des aides à la mobilité responsables pour les échanges internationaux..
- X23..Êtes-vous favorable au passage des CF à 18h par semestre.. soit des cours de 1h30 par semaine...
- X22..Êtes-vous favorable à la généralisation de Moodle comme plateforme pédagogique.. 100.. de la A1 dès septembre 2026 et
- X21..Êtes-vous favorable à l'intégration des étudiant.es POLIS dans le cursus standard..
- X20..Êtes-vous favorable à l'objectif d'augmentation de l'offre de cours en anglais dans le 1er cycle pour 2030..
- X15ter..Êtes-vous favorable à l'évaluation en compétences du séminaire avec un cadrage collégial des compétences évaluées
- X14..Êtes-vous favorable au passage des MSS sur 4 semestres dont un 1er semestre de MTU et un 4ème semestre de méthodes..
- X13..Êtes-vous favorable à la création de stages d'excellence en 1er cycle..
- X11..Êtes-vous favorable à la création d'un système de mentorat facultatif entre A1 et A2..
- X9..Êtes-vous favorable à la création en 1ère année d'une UE... Engagement...
- X25..Êtes-vous favorable à l'écriture et l'évaluation des CM en compétences avec un cadrage collégial des compétences év
- X17..Êtes-vous favorable au remplacement des ateliers de professionnalisation par une UE... Orientation... en A3
- X15..Êtes-vous favorable à la baisse du nombre d'étudiant.es par séminaire.. 20 séminaires de 10 étudiant.es.
- X26ter..Êtes-vous favorable à la mise en place d'une journée de consultation des enseignant.es par semestre ou d'heures.
- X15bis..Êtes-vous favorable à la possibilité de soutenance du mémoire en A3..
- X18..Êtes-vous favorable au déplacement du Grand Oral en 2nd cycle
- X27..Êtes-vous favorable au passage des deux cours Transition à un format plus important.. 30h alternant CF et CM en mode
- X26bis..Êtes-vous favorable au principe d'une appréciation qualitative systématique sur les travaux des étudiant.es.. sau
- X19..Êtes-vous favorable à un semestre d'automne de 12 semaines se terminant avant les vacances de Noël.. avec une semaine
- X10..Êtes-vous favorable à la pérennisation de la semaine projets au second semestre.. incluant les ateliers d'écriture..
- X6..Êtes-vous favorable au principe de l'inscription... 1er arriv.. 1er servi... en CS et Séminaire..
- X28..Êtes-vous favorable à la création d'un cours Transition pour les enseignements de gestion.. 30h alternant CF et CM e



Réponse : ■ Très favorable ■ Favorable ■ Neutre ■ Défavorable ■ Très défavorable

## **Proposition d'avis :**

Les membres du conseil d'administration émettent un avis favorable sur les orientations proposées dans le cadre de la réforme du 1er cycle.

# La suite du processus de réforme

# 1. Finalisation de notre maquette cible

Année 1									Année 2									Année 3								
Intitulé	Heures Etud.	Travail pers.	Total Etud.	Total heures	Coef.	Total HETD	Groupes	Crédits	Intitulé	Heures Etud.	Travail pers.	Total Etud.	Total heures	Coef.	Total HETD	Groupes	Crédits	Intitulé	Heures Etud.	Travail pers.	Total Etud.	Total heures	Coef.	Total HETD	Groupes	Crédits
<b>UE DROIT 1</b>									<b>UE DROIT 2</b>									<b>MOBILITÉ ACADÉMIQUE</b>								
CF de droit	18	18	36	18	1,5	27	1	2	CF de droit	18	18	36	18	1,5	27	1	2	Cours à l'étranger (approximatio	400	600	1000	0				54
CM de droit	24	24	48	240	1,25	300	10	3	CM de droit (*)	24	24	48	120	1,25	150	5	3									
<b>UE ECONOMIE 1</b>									<b>UE ECONOMIE 2</b>																	
CF d'économie	18	18	36	18	1,5	27	1	2	CF d'économie	18	18	36	18	1,5	27	1	2									
CM d'économie	24	24	48	240	1,25	300	10	3	CM d'économie (*)	24	24	48	120	1,25	150	5	3									
<b>UE HISTOIRE 1</b>									<b>UE HISTOIRE 2</b>																	
CF d'histoire	18	18	36	18	1,5	27	1	2	CF d'histoire	18	18	36	18	1,5	27	1	2									
CM d'histoire	24	24	48	240	1,25	300	10	3	CM d'histoire (*)	24	24	48	120	1,25	150	5	3									
<b>UE SCIENCE POLITIQUE 1</b>									<b>UE SCIENCE POLITIQUE 3</b>																	
CF de Science Politique	18	18	36	18	1,5	27	1	2	CF de Science Politique	18	18	36	18	1,5	27	1	2									
CM de science politique	24	24	48	240	1,25	300	10	3	CM de science politique (*)	24	24	48	120	1,25	150	5	3									
<b>UE SCIENCE POLITIQUE 2 (RI)</b>									<b>UE SOCIOLOGIE 2</b>																	
CF de Science Politique	18	18	36	18	1,5	27	1	2	CF de sociologie	18	18	36	18	1,5	27	1	2									
CM de science politique	24	24	48	240	1,25	300	10	3	CM de sociologie (*)	24	24	48	120	1,25	150	5	3									
<b>UE SOCIOLOGIE 1</b>									<b>UE GESTION</b>																	
CF de sociologie	18	18	36	18	1,5	27	1	2	CF de gestion	18	18	36	18	1,5	27	1	2									
CM de sociologie	24	24	48	240	1,25	300	10	3	CM de gestion (*)	24	24	48	120	1,25	150	5	3									
<b>UE TRANSITIONS (**)</b>									<b>UE TRANSITIONS (**)</b>																	
Transition écologique	24	48	72	240	1,25	300	10	4	Transition numérique	24	48	72	240	1,25	300	10	4									
<b>UE OUVERTURE 1 (***)</b>									<b>UE OUVERTURE 2</b>																	
CS #1	18	18	36	135	1,5	202,5	7,5	2	CS #3	18	18	36	135	1,5	202,5	7,5	2									
CS #2	18	18	36	135	1,5	202,5	7,5	2	CS #4	18	18	36	135	1,5	202,5	7,5	2									
<b>UE MÉTHODES 1</b>									<b>UE MÉTHODES 2</b>																	
MSS #1 (CM)	12	12	24	120	1,25	150	10	2	MSS #3 (CM)	24	24	48	240	1,25	300	10	3									
MSS #2 (CM)	24	24	48	240	1,25	300	10	3	MSS #4 (CM)	12	12	24	120	1,25	150	10	2									
<b>UE LANGUES 1</b>									<b>UE LANGUES 2</b>																	
Anglais	48	48	96	624	1,25	780	13	6	Anglais	48	48	96	624	1,25	780	13	6									
LV2	48	48	96	624	1,25	780	13	6	LV2	48	48	96	624	1,25	780	13	6									
<b>UE SPORT 1</b>									<b>UE SPORT 2</b>																	
Sport	48	6	54	480	1	480	10	2	Sport	48	6	54	480	1	480	10	2									
<b>UE ENGAGEMENT 1 (****)</b>									<b>UE ENGAGEMENT 2 (****)</b>									<b>UE ORIENTATION (****)</b>								
Engagement		48						3	Engagement		48		48				3	Accompagnement de l'orientation		48		48				2
									<b>UE RECHERCHE</b>									<b>UE RECHERCHE (*****)</b>								
									Séminaire	36	72	108			900	20	9	Soutenance du Mémoire	1	48	49	300			200	4
	492	522	1014	4146		5157		60		456	522	978	3426		5157		60		401	696	1097	300				60

## 2.

# Suite du travail de réflexion sur les sujets opérationnels

### **GT Techniques à démarrer au 2<sup>ème</sup> semestre 2025/2026**

- IA
- Ressources (humaines, financières et locaux) et transition (scénario de mise en œuvre)
- MOODLE et Intranet étudiant
- Communication
- Finalisation de la maquette de A1 et évaluation
- MSS et MTU
- Partenariats (accords nationaux de DD)
- Données et indicateurs
- Scolarité/Mobilité
- Evaluation et compétences
- Orientation

### **GT Techniques à démarrer au 1<sup>er</sup> semestre 2026/2027**

- Ressources et transition
- MOODLE et Intranet
- **Finalisation de la maquette de A2 et évaluation**
- **Scolarité/Mobilité**
- Evaluation et compétences
- Professionnalisation

Et peut être d'autres chantiers ...

# 3. 3 scénarios pour la transition en 2027 -2028

	2024/2025		2025/2026		2026/2027		2027/2028		2028/2029		2029/2030	
	S1	S2	S1	S2	S1	S2	S1	S2	S1	S2	S1	S2
Promo 1	A1 Ancienne Maquette		A2 Mobilité		A3 Ancienne Maquette		A4		A5		[Pattern]	
Promo 2	[Pattern]		A1 Ancienne Maquette		A2 Mobilité		A3 Nouvelle Maquette		A4		A5	
Promo 3	[Pattern]		[Pattern]		A1 Nouvelle Maquette		A2 Nouvelle Maquette		A3 Mobilité		A4	
Promo 4	[Pattern]		[Pattern]		[Pattern]		A1 Nouvelle Maquette		A2 Nouvelle Maquette		A3 Mobilité	

	2024/2025		2025/2026		2026/2027		2027/2028		2028/2029		2029/2030	
	S1	S2	S1	S2	S1	S2	S1	S2	S1	S2	S1	S2
Promo 1	A1 Ancienne Maquette		A2 Mobilité		A3 Ancienne Maquette		A4		A5		[Pattern]	
Promo 2	[Pattern]		A1 Ancienne Maquette		A2 Mobilité		A3 Ancienne Maquette		A4		A5	
Promo 3	[Pattern]		[Pattern]		A1 Nouvelle Maquette		A2 Nouvelle Maquette		A3 Mobilité		A4	
Promo 4	[Pattern]		[Pattern]		[Pattern]		A1 Nouvelle Maquette		A2 Nouvelle Maquette		A3 Mobilité	

	2024/2025		2025/2026		2026/2027		2027/2028		2028/2029		2029/2030	
	S1	S2	S1	S2	S1	S2	S1	S2	S1	S2	S1	S2
Promo 1	A1 Ancienne Maquette		A2 Mobilité		A3 Ancienne Maquette		A4		A5		[Pattern]	
Promo 2	[Pattern]		A1 Ancienne Maquette		A2 Mobilité		A3 Nouvelle Maquette		A4		A5	
Promo 3	[Pattern]		[Pattern]		A1 Nouvelle Maquette		A2 Nouvelle Maquette		A3 Mobilité		A4	
Promo 4	[Pattern]		[Pattern]		[Pattern]		A2 Mobilité		A3 Nouvelle Maquette		[Pattern]	
	[Pattern]		[Pattern]		[Pattern]		A1 Nouvelle Maquette		A2 Nouvelle Maquette		A3 Mobilité	

**100 étudiant-es en mobilité par année**



## 4. Les ressources mobilisées pour la réforme

### **Implication de la Faculté :**

Heures complémentaires  
Augmentation de la part des services assurée en 1er cycle

### **Recrutements temporaires :**

1 poste en contrat de mission pour l'accompagnement des dispositifs d'orientation  
Recrutement de vacataires enseignants

### **Opportunités de recrutements permanents :**

1 poste de PRAG en sciences économiques et sociales (sept. 2026)  
Discussions en cours sur un support FNSP transformable en EC

Soutien financier de l'IDEX  
Des locaux disponibles sur le campus

## 5. Les objectifs attendus de la réforme

### Étudiant·es:

Des parcours plus individualisés, mieux accompagnés et plus sécurisés  
Une offre diversifiée de cours  
Des outils de suivi de « son » parcours plus performants  
Une formation plus poussée dans le domaine des transitions et de l'outillage méthodologique  
Une participation plus forte à la vie de l'établissement et des liens plus intenses entre promotions et avec les internationaux

### Enseignant·es:

Amélioration de la coordination des enseignements  
Offre de formation à la pédagogie  
Nouvelles opportunités de cours dans les domaines d'expertise de la Faculté  
Participation au pilotage collégial de la formation  
Amélioration des outils de suivi des étudiant·es (Moodle...)

### Services administratifs:

Amélioration du suivi des parcours étudiant·es (inscription dans les cours, orientation...)  
Simplification des procédures chronophages (relevé des absences...)  
Meilleure interface avec les enseignant·es (CP1...)