

Les stations de ski face au changement climatique

Conférence animée par Anne Bartel-Radic



18h00 – 19h30

Amphithéâtre F

Les intervenants

François Ravier
Préfet de la Savoie

Perrine Pelen,
Ancienne responsable
marketing de Savoie-Mont-
Blanc, triple championne
olympique de ski et ancienne
Directrice générale des
mondiaux de ski 2023

Olan Boucherand,
Apprenti du préfet de la Savoie
et étudiant à Sciences Po
Grenoble

Propos introductifs

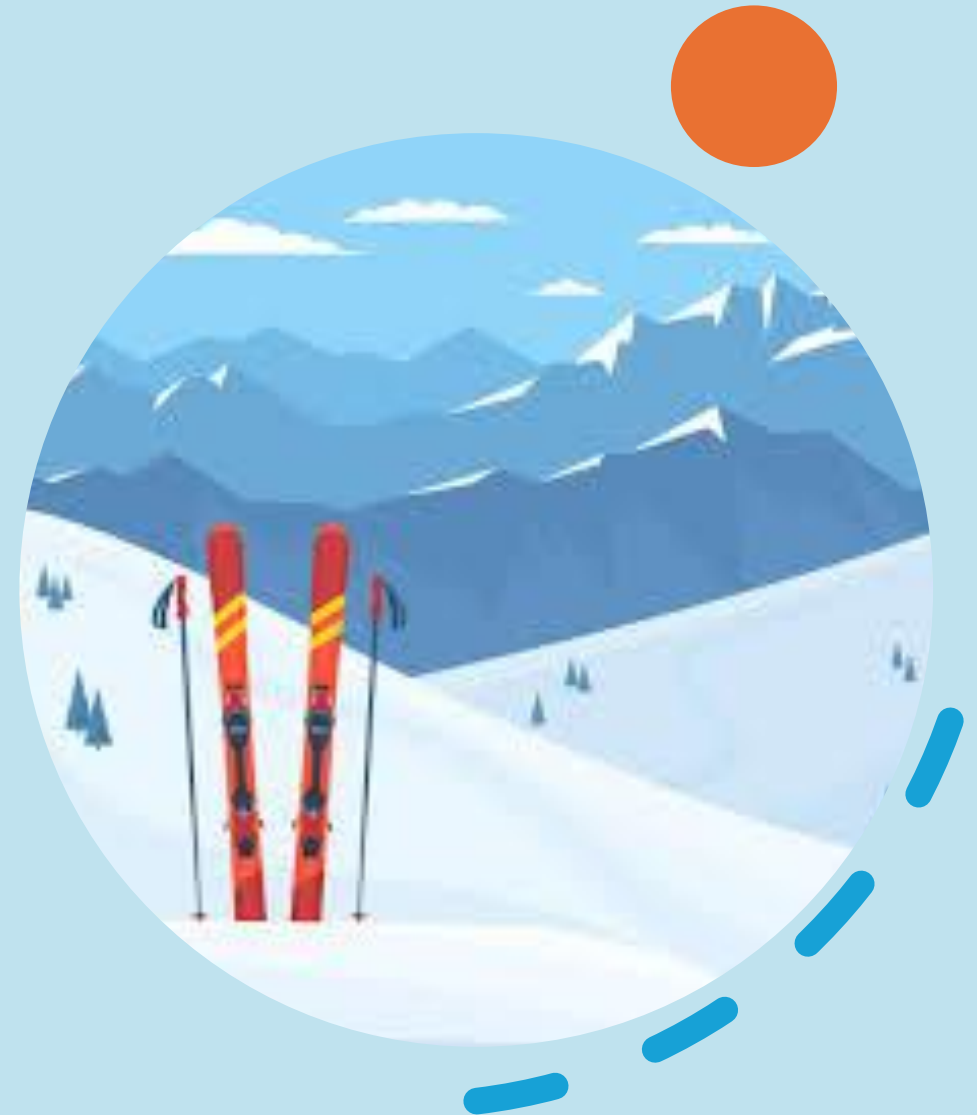
- Situation de la montagne au XIXe siècle
 - Rôle des Jeux Olympiques
 - Développement progressif des stations de ski
 - Plan Neige de 1963
 - Discours de 1977 à Vallouise
 - Lois Montagne de 1985 et 2016
- Création de près de 350 stations de ski en France



Jeux olympiques de Chamonix en 1924

Chiffres clés

- Près de 350 stations de ski en France
- Plus de 50 millions de journées skieurs en 2023
- 1,7 milliards d'euros de recettes pour les remontées mécaniques en 2023
- Près de 10 milliards de dépenses chaque année liées au ski
- 120 000 emplois concernés



Contexte

M Le Messenger

Les stations de ski du Chablais misent sur l'été pour anticiper des hivers moins enneigés

Pour anticiper les hivers de plus en plus incertains et répondre à l'afflux de touristes l'été dans nos montagnes, les stations ouvrent des...

Il y a 4 jours

3 France 3 Régions

VIDÉO. "Il y a encore un avenir" : des habitants demandent des garanties "pour que vive" une petite station de ski en Isère

Des habitants de Gresse-en-Vercors demandent des garanties à la municipalité pour que la petite station de ski maintienne son activité en...

Il y a 2 jours

Les Echos

Les stations de ski sur la piste de la transition

LES GRANDS DEFIS DES VOSGES (5/6) Cet été, Les Echos vous proposent de voyager au cœur du massif des Vosges, confronté à de nombreux enjeux...

Il y a 2 semaines

TV5MONDE - Voyage |

France : la reconversion des stations de ski à l'heure du changement climatique

La petite station de Métabief, dans le Haut-Doubs, culminant à 1463 mètres, est une des rares à admettre qu'entre 2030 et 2040, le ski aura...

7 avr. 2024

Capital.fr

Quelles sont les stations de ski les plus menacées par le changement climatique ?

En analysant ces différents facteurs, la Cour des comptes a dégagé un classement des stations les plus menacées. Parmi les plus vulnérables, on...

21 févr. 2024



Le Monde.fr

Réchauffement climatique : dans les stations, après le ski, la difficile reconversion

Mais le mouvement s'accélère en moyenne montagne, notamment par manque de neige. Une étude scientifique publiée fin août dans la revue Nature...

3 janv. 2024

France TV

Le ski : menace pour l'environnement et menacé par le changement climatique ?

L'augmentation des sports d'hiver et l'accélération du réchauffement climatique entraînent une hausse des températures qui rend les sols enneigés...

2 janv. 2024

Novethic

Continuer coûte que coûte ou s'adapter : le dilemme des stations de ski à l'heure du dérèglement climatique

A terme, l'enjeu de cette transition serait de permettre à ces stations de garder une activité économique à l'année pour permettre l'...

4 mars 2024

Ouest-France

Comment le réchauffement climatique chamboule déjà le ski en compétition

Selon une étude scientifique, avec un réchauffement climatique à 4 °C, presque la totalité des stations de ski européennes ne pourront pas...

19 févr. 2024

3 France 3 Régions

SKI ET CLIMAT. Rapport sur l'avenir des sports d'hiver : les stations catalanes voient rouge

Dans les Pyrénées-Orientales, les professionnels des stations de sports d'hiver ne décolèrent pas après deux rapports de la chambre...

7 avr. 2024

Geo.fr

Climat : l'avenir "fragile" du ski en France, d'après la Cour des Comptes

"Les projections climatiques font état d'une accentuation à moyen terme" du phénomène, prévient-elle, "toutes les stations de ski seront plus ou..."

6 févr. 2024

Le Monde.fr

Après un hiver trop doux, les stations de ski du Jura accélèrent sur la « désaisonnalité » de leurs activités touristiques

Après un deuxième hiver de suite à l'enneigement déficient, les stations jurassiennes alpines et nordiques – les Monts Jura (Ain), Les Rousses (...)

2 juin 2024

Le Monde.fr

Quelles stations de ski sont les plus menacées par le dérèglement climatique en France ?

Selon ce classement, des stations comme Val-d'Allos, Val-d'Arly, Saint-Nizier ou le Grand-Revard apparaissent comme les plus menacées. Les...

20 févr. 2024

Le Monde.fr

Après un hiver trop doux, les stations de ski du Jura accélèrent sur la « désaisonnalité » de leurs activités touristiques

Après un deuxième hiver de suite à l'enneigement déficient, les stations jurassiennes alpines et nordiques – les Monts Jura (Ain), Les Rousses (...)

2 juin 2024



Cour des comptes

Les stations de montagne face au changement climatique

Avec 53,9 millions de journées-skieur, la France se classe au 2e rang mondial du tourisme hivernal, juste derrière les États-Unis.

6 févr. 2024

National Geographic

Quel avenir pour les stations de ski dans un monde en réchauffement ?

Les dameuses sont, elles, plus polluantes que les canons : jusqu'à 60 % des émissions d'une station proviennent des engins de damage des pistes...

21 févr. 2024

Slate.fr

Sans neige et sans touristes, les stations de ski en voie de disparition

La Cour des comptes identifie même des stations connaissant des difficultés accrues, tenues à bout de bras par les investissements publics...

5 avr. 2024

3 France 3 Régions

Manque de neige et de fréquentation : les stations de ski du Jura pataugent financièrement

Dans le massif du Jura, les stations de ski chiffrent leur manque à gagner à plusieurs millions d'euros. Le réchauffement climatique induit...

6 mai 2024

Le Monde.fr

Une saison de ski chaotique pour les stations de basse et moyenne montagne : « Ils étaient comme des fous sur cette neige toute brune »

Une saison de ski chaotique pour les stations de basse et moyenne montagne : « Ils étaient comme des fous sur cette neige toute brune ». Pendant...

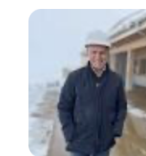
7 mars 2024

Dis-leur

Économie : L'Ariège veut transformer ses huit stations de ski en "stations de montagne"

Économie : L'Ariège veut transformer ses huit stations de ski en "stations de montagne" · Alain Naudy, président de la communauté de communes de...

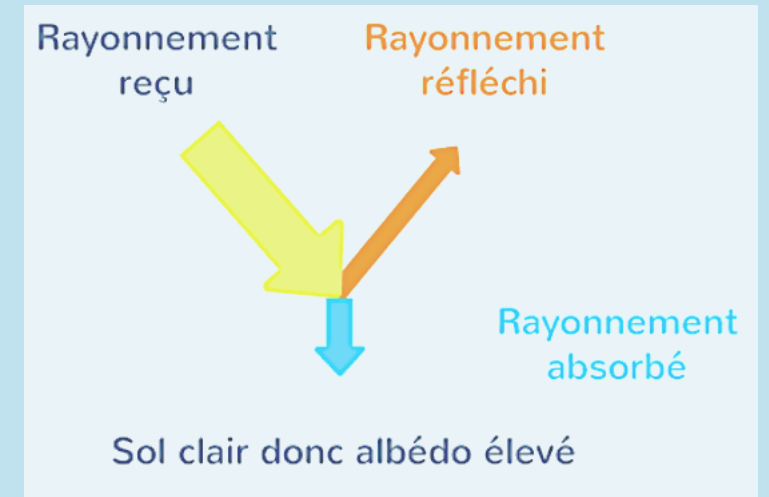
25 mars 2024



I. La montagne et le changement climatique

1) Le contexte défavorable aux stations de ski

- Les glaciers ont perdu 25 mètres d'épaisseur depuis 1970
- L'enneigement a diminué de 1 mois depuis 1970 (Samuel Morin)
- L'épaisseur moyenne de la neige diminuera de 10 à 40% entre 2031 et 2050
- Sur 2234 stations, sans recours à la neige de culture et avec une hausse de +2°C, 53% des stations feraient face à un risque « très élevé » de manque de neige
- L'effet albédo



I. La montagne et le changement climatique

2) Caractéristiques physiques différentes : principe de la segmentation

Année 2023	Isère	Alpes du Sud	Pyrénées	Massif central	Vosges	Jura
	+ Savoie					
	+ Haute-Savoie					
Nombre de stations composant 95 % du CA	61	18	12	3	3	3
Chiffres d'affaires	1,36 Md€	168 M€	101 M€	22 M€	11,5M€	11 M€
Jours d'ouverture moyenne	114 jours	113 jours	105 jours	90 jours	72 jours	62 jours
Journées skieurs	36,3 millions	5,9 millions	3,4 millions	770.000	425.000	495.000

Source : Domaines skiables de France

II. L'équilibre du modèle économique reposant sur de lourds investissements et de la neige pour attirer de la clientèle

1) Les dynamiques d'investissements

- Taux d'investissement
- 2 types d'investissements
- 550M d'investis en 2023
- Temps moyen passé sur les skis : 3,8 heures par jour



II. L'équilibre du modèle économique reposant sur de lourds investissements et de la neige pour attirer de la clientèle

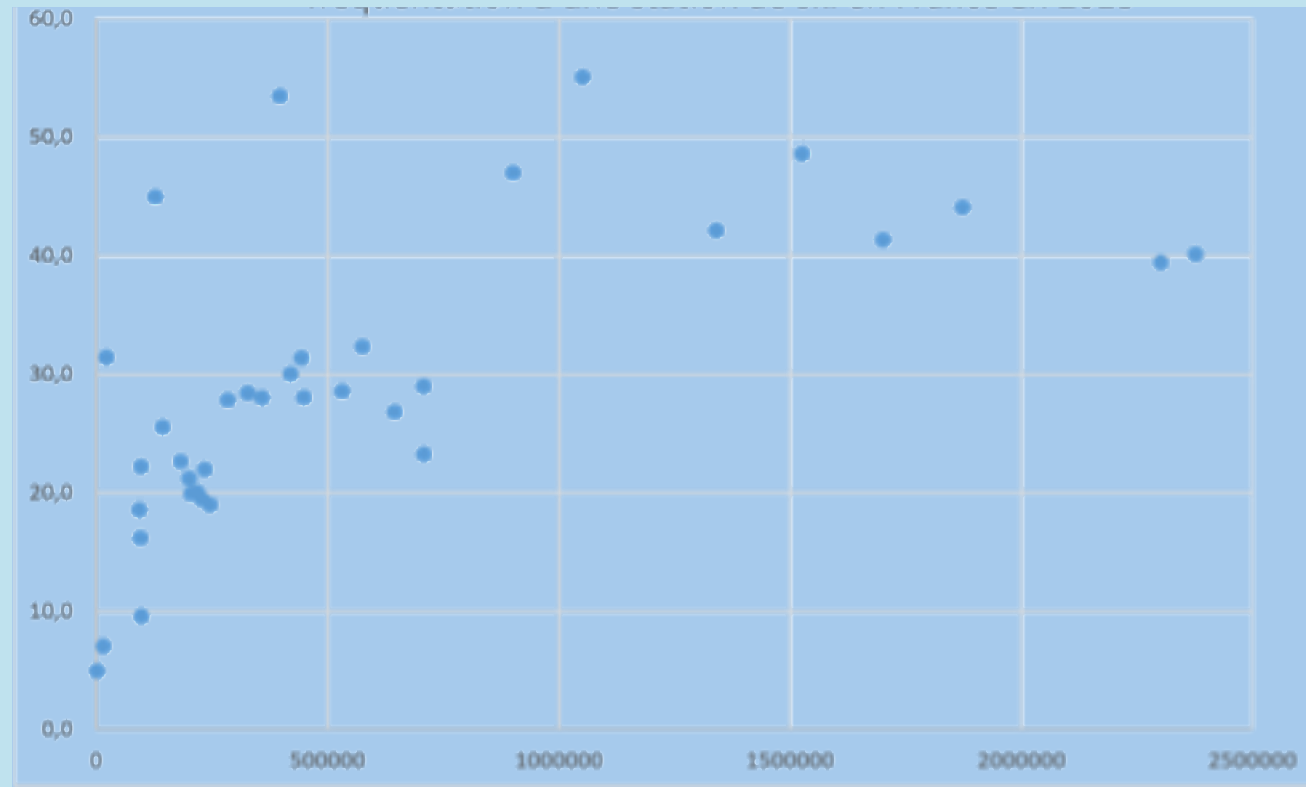
2) La rentabilité assise sur une fréquentation élevée et une position concurrentielle favorable

- Fréquentation passant de 28 millions de JS en 1990 à 50 millions en 2000
- Forfait de ski, composante essentielle du chiffre d'affaires (à 95%)
- 21 millions de journées skieurs en Savoie depuis 2016



II. L'équilibre du modèle économique reposant sur de lourds investissements et de la neige pour attirer de la clientèle

2) La rentabilité assise sur une fréquentation élevée et une position concurrentielle favorable



II. L'équilibre du modèle économique repose sur de lourds investissements et de la neige pour attirer la clientèle

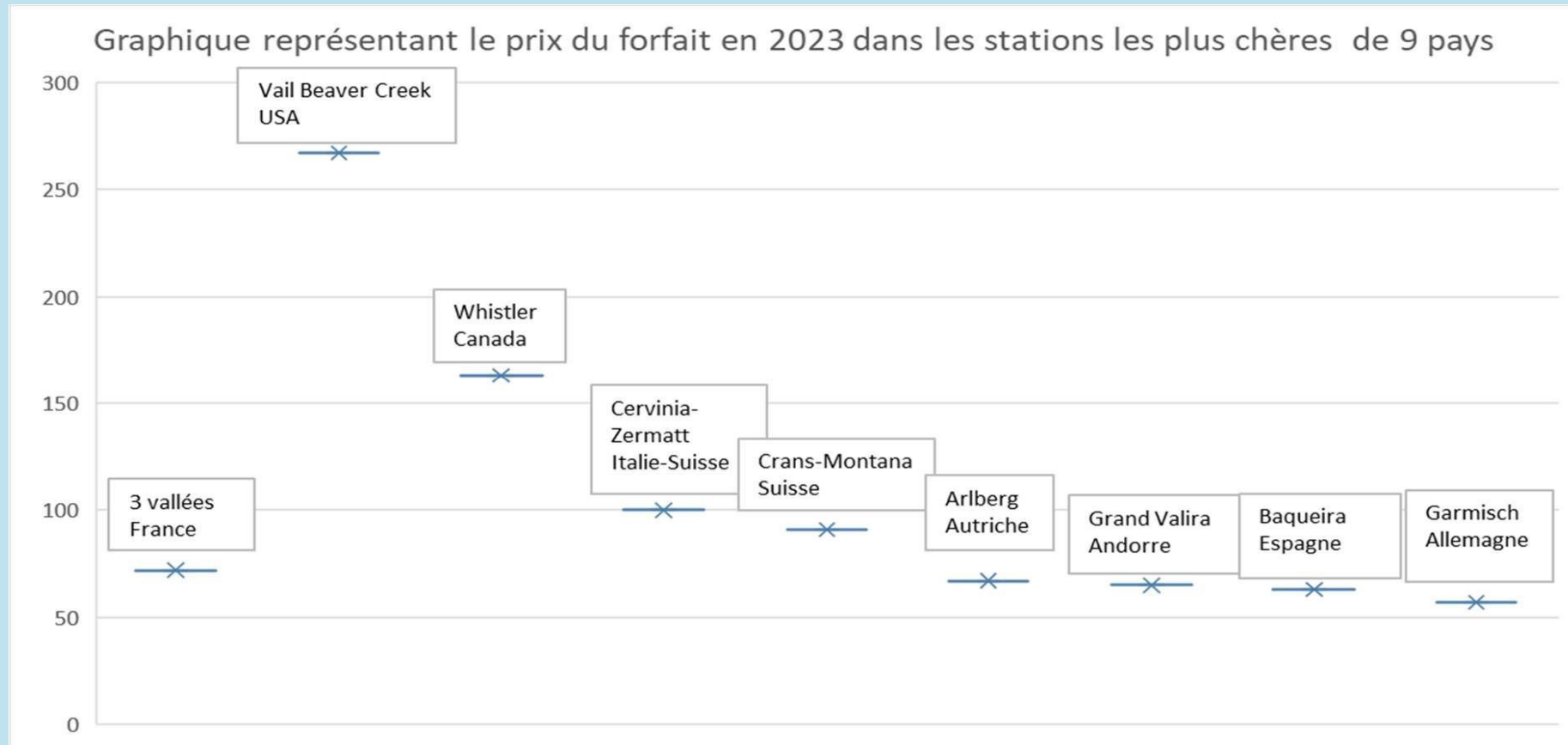
2) La rentabilité assise sur une fréquentation élevée et une position concurrentielle favorable

Périodes	% de fréquentation des domaines skiables
Avant Noël	14%
Vacances de Noël	11%
Inter vacances janvier	23%
Vacances de février	35%
Inter vacances mars	14%
Vacances de printemps	2%

Source : Domaines skiables de France, 2023

II. L'équilibre du modèle économique reposant sur de lourds investissements et de la neige pour attirer de la clientèle

2) La rentabilité assise sur une fréquentation élevée et une position concurrentielle favorable



II. L'équilibre du modèle économique reposant sur de lourds investissements et de la neige pour attirer de la clientèle

3) La neige de culture pour sécuriser le modèle économique

- Les ingrédients : eau + électricité + fenêtres de froid
- 37% des surfaces de domaines skiables français contre 87% en Italie, 50% en Suisse et 70% en Autriche
- Indispensable pour sécuriser le modèle économique
- 22 millions de m³ prélevés en France
- Coût économique
- Conséquences environnementales

III. L'adaptation des stations de ski face aux enjeux environnementaux

1) Une utilisation plus sobre et optimisée des ressources

- Plan du gouvernement
- Des innovations à encourager
- L'optimisation des domaines skiables



III. L'adaptation des stations de ski face aux enjeux environnementaux

2) La décarbonation

- 57% des émissions d'une journée skieur proviennent du transport, 27% des logements et 2% des domaines skiables
- Décarbonation des transports
- Le sujet des logements
- Les domaines skiables



III. L'adaptation des stations de ski face aux enjeux environnementaux

3) La renaturation des domaines skiables

- Taux d'artificialisation des communes support de stations de ski en France = 2,3%
- La restauration de la biodiversité
- Des initiatives à encourager

	Appareils	Téléskis	Total
1990-2000	428	659	1087
2020- 2024	420	395	815

IV. La diversification, vers une étape de transition ou un modèle d'avenir ?

- Plusieurs types de diversification
- La rentabilité de la diversification
- L'avenir des stations



Luge sur rails, La Norma

L'événementiel au service de l'attractivité des territoires

Perrine Pelen

Triple médaillée olympique et triple médaillée aux championnats du monde de ski alpin

Ancienne directrice des championnats du monde de ski 2023

Ancienne responsable marketing de Savoie-Mont-Blanc



Le rôle de l'Etat

- La protection des communes support de stations de ski
- La protection de la ressource en eau et de la biodiversité
- L'accompagnement des communes



François Ravier

Préfet de la Savoie depuis 2022

Discussion & Questions